

## Výpis z historie vozidla

Číslo kuponu pro opakovaný vstup:

4627636202

Datum aktivace kuponu:

19. 03. 2024 14:35:28

Platnost do:

18. 04. 2024 14:35:28

Tento výpis byl vytvořen dotazem do systému AUTOTRACER, který provozuje Cebia, spol. s r.o. dle platných Všeobecných podmínek pro používání systému AUTOTRACER. Poskytnuté informace je uživatel oprávněn v celém rozsahu využívat pouze pro vlastní potřebu. Jejich další šíření či upravování bez souhlasu provozovatele je zakázáno.

## 1. Základní údaje o vozidle



VIN

WVGZZZ5NZJM178244





Tovární značka  
VOLKSWAGENDruh vozidla  
osobníObjem  
1968 ccmModel  
TIGUANPalivo  
naftaDatum výroby  
14. 06. 2018Typ karoserie  
kombiVýkon  
110 kWDatum 1. registrace  
28. 08. 2018

## 2. Kontrola najetých kilometrů




Přehled vývoje stavu tachometru vozidla obsahuje hodnoty získané z dostupných informačních systémů spolupracujících partnerů. Podle vývoje stavu tachometru v čase můžete sami posoudit, zda existuje podezření na manipulaci se stavem tachometru či nikoliv.



## 3. Přehled historie

Datum	Stav tachometru	Země	Popis
2018	červen	0 km	Vozidlo vyrobeno
<div><div>Datum výroby vozidla:14. 06. 2018</div><div>Stáří vozidla:5 let 9 měsíců</div><div>Barva vozidla:Deep Black Pearlescent - kód 77</div><div>Vyrobeno pro trh:Německo</div><div>Strana řízení:levostranné</div></div>			
	srpen		Uvedeno do provozu
<div><div>Datum 1. registrace vozidla:28. 08. 2018</div><div>Doba od výroby po 1. registraci:2 měsíce</div></div>			
	listopad	9 000 km	Záznam tachometru
2019	duben	26 000 km	Záznam tachometru
	červen	29 500 km	 Německo Záznam tachometru
2020	květen	55 000 km	Záznam tachometru
	červen	57 000 km	 Německo Záznam tachometru
	listopad	71 500 km	Záznam tachometru
2021	květen	85 500 km	 Německo Záznam tachometru
	červen	87 500 km	 Německo Záznam tachometru
	září	93 000 km	Záznam tachometru

2022

leden	99 500 km	 Česko	Inzerce vozidla
únor	99 500 km	 Česko	Inzerce vozidla
březen	99 500 km		Záznam tachometru
červen	99 500 km		Záznam tachometru
červenec	100 000 km	 Česko	STK

Typ kontroly:	Před registrací
Datum kontroly:	04. 07. 2022
Číslo protokolu:	CZ-3213-22-07-0073

červenec	100 000 km	 Česko	Měření emisí
----------	------------	---	--------------

Datum kontroly:	04. 07. 2022
Číslo protokolu:	CZ-420932-22-07-0043

červenec	 Česko	Přihlášení vozidla v ČR
----------	---	-------------------------

Datum přihlášení vozidla:	20. 07. 2022
Datum 1. registrace uvedené při přihlášení:	28. 08. 2018
Přihlášeno jako:	Ojeté
Barva vozu při přihlášení:	ČERNÁ

červenec	 Česko	Vystavení technického průkazu
----------	---	-------------------------------

#### 4. Kontrola poškození

### Nebyly nalezeny záznamy o poškození

V databázích poškozených vozů z více než 32 zemí čítající 200 milionů záznamů škodných událostí **nebyly nalezeny** záznamy o poškození prověřovaného vozidla.

I přesto vám doporučujeme pečlivou prohlídku vozidla, ideálně s pomocí kvalifikovaného mechanika nebo ve vámi vybraném servisu. Taková prohlídka může předchodit poškození jednoznačně odhalit nebo vyloučit.

**Upozornění:** Systém AUTOTRACER nemusí mít k dispozici informace o všech poškozeních vozidla, některé škody nejsou hlášeny pojišťovnám, nebo nejsou v rámci online prověření dostupné.

### 5. Servisní záznamy

V databázích servisních úkonů nebyly nalezeny žádné záznamy. Vyžádejte si k vozidlu výpis ze servisní knihy (nejlépe z elektronické servisní knihy). Pravost servisních úkonu lze zkontrolovat přímo v autoservisu, kde byly dle servisní knihy provedeny.

### 6. Kontrola odcizení

Není evidováno jako odcizené

v aktuálně dostupných databázích

Sdělené údaje mají pouze informativní charakter. Cebia neodpovídá za škody vzniklé v souvislosti s využitím sdělených dat.

Zdroj	Ke dni 19. 03. 2024
 Česko - Policie	NE - není evidováno jako odcizené
 Slovensko - Policie	NE - není evidováno jako odcizené
 Maďarsko - Policie	NE - není evidováno jako odcizené
 Rumunsko - Policie	NE - není evidováno jako odcizené
 Slovinsko - Policie	NE - není evidováno jako odcizené
 Ukrajina - Policie	NE - není evidováno jako odcizené
 Švédsko - Databáze pojišťoven	NE - není evidováno jako odcizené
 EU - Soukromé databáze*	NE - není evidováno jako odcizené

\* Soukromé databáze umožňují **zpravidla** komukoliv vložit informace o odcizení.

### 7. Kontrola taxi

Nebylo provozováno jako taxi v ČR

V dostupných databázích bylo zjištěno, že vozidlo nebylo a v současnosti není provozováno jako vůz taxislužby.

## 8. Kontrola financování

## Financování nenalezeno

Výsledkem dotazu je zjištění, zda vozidlo není předmětem financování (formou leasingu nebo úvěru), zástavy a zápůjčkou u uvedených společností. Data získáváme přímo z informačních systémů jednotlivých společností.

Země	Ke dni: 27. 03. 2024
Česko	NE - není evidováno

Leasingové a úvěrové společnosti	27. 03. 2024
AGRO LEASING	NE
ALD Automotive	NE
BMW_FS	NE
CASH4CAR	NE
COFIDIS	NE
ČSOB Leasing, a.s.	NE
D.S. Leasing, a.s.	NE
ESSOX LEASING	NE
FCE Credit, s.r.o.	NE
GMAC	NE
Home Credit CZ	NE
HoppyGo (carsharing *)	NE
IMPULS-Leasing	NE
Leasing České Spořitelny a.s.	NE
Mercedes-Benz	NE
MONETA Auto	NE
MONETA Leasing	NE
Oberbank Leasing	NE
Raiffeisen Leasing	NE
Toyota FS Czech	NE
UniCredit Leasing	NE
UNILEASING a.s.	NE

Leasingové a úvěrové společnosti	27. 03. 2024
VEXCAR	NE
Vltavín Leas, a.s.	NE
VWFS	NE
ZASTAV TO	NE
Zástavy Aut-Ostrava	NE

## 9. Seznam výbavy dle výrobce

V následující tabulce naleznete detailní údaje o výbavě vozidla. Jedná se o informace, jaké mělo vybrané vozidlo základní parametry, standardní a popřípadě doplňkovou výbavu při uvedení vozidla do provozu tj. výbavu z výroby.

Identifikace vozidla	
Značka	Volkswagen
Název modelu	Tiguan Allspace
Označení modelu	Tiguan 2.0LWBTLBMTFR 110TDID7F
Modelový rok	2018
Datum výroby	14.06.2018
Datum prodeje	29.08.2018
Kód barvy	77
Barva	Deep Black Pearlescent
Kód barvy střechy	2T
Barva střechy	Deep Black Pearlescent
Kód převodovky	TFU
Kód motoru	DFGA
Objem ccm	1968
Objem(l)	2,00
Výkon(kW)	110
Počet válců	4
Země	Prodejní program NĚMECKO
Iso název země	Německo
Řazení	AUT
Kód řízení	LHD
Prodejní typ	BW226Z

Soupis výbavy vozidla	
"Multimédia"Video/DVD/Notebook-připojení	Mirror Link plus Wireless RSE "App"
Agregát	4-vál. diesel motor 2,0L Agregát 04L.A
Airbag	Airbag řidiče a spolujezdce s kolenním airbagem a vypínáním airbagu spolujezdce

## Soupis výbavy vozidla

Akční provedení	Žádné akční provedení
Alternativní pohon	Bez alternativního pohonu
Antény	Antény pouze pro FM příjem, výběrový příjem
Asistent přední	Čelní asistent včetně City ANB bez aktivního tempomatu
Asistent rozpoznání únavy	Identifikace únavy
Asistent změny stopy	Asistent změny stopy
Baterie	Baterie 420A (70Ah)
Bederní podložka opěradel předních a zadních sedaček	Bez bederní opěry v předních a zadních sedadlech
Boční a zadní okna	Boční skla tónovaná od B-sloupku a zadní tmavě zabarvené
Boční airbag	Boční airbag vpředu a hlavový airbag
Brzdový systém	Elektronický program stability ESP
CD-Rom/DVD/SD-karta	SD-karta (Evropa)
COC dokumenty	COC-dokument 35
Čelní okno	Vrstvené čelní sklo tónované
Dálková regulace sklonu světlometu	S dálkovou regulací polohy světlometu
Dekorační obložení	Dekorační obložení
Dělicí stěna	Síťová dělicí stěna
Díly se zvláštní povrchovou úpravou	Vnější zpětné zrcátko - lakované
Dodatečné obutí	Bez dodatečného obutí
Dodavatelé pneumatik	Pneumatiky bez určení značky
Druh náhonu	Přední náhon
Druh zadních brzd	Kotoučové brzdy zadní
Druhá baterie	Bez druhé baterie
Držák na brýle	Komfortní držák na brýle
Držáky	Držáky lékárničky a výstražného trojúhelníku
ECO-funkce pro jízdní profil a výběr řízení	Bez ECO funkce
Elektrické rozhraní pro externí použití	Elektrické rozhraní pro externí využití, AUX-IN a 2 x USB, MDI Low Gen2
Exhalační předpis	Exhalační předpis EU6 Plus
Generátory	Alternátor 140A



## Soupis výbavy vozidla

Hasicí přístroj	Bez hasicího přístroje
Head-up displej	Bez Head-Up displeje
Hlavice řadící páky	Hlavice řadící páky z kůže
Hlavní světlomety	Halogenové dvojité světlomety a denní potkávací světlo
Hlavové opěrky	Hlavové opěrky vpředu
Hlavové opěrky vzadu	Hlavové opěrky zadní 3 kusy
Hmotnostní třídy pro přední nápravu	Okruh pérování 05
Hmotnostní třídy pro zadní nápravu	Váhová třída "6" pro zadní nápravu
Houkačka	S dvoutónovou houkačkou
Charisma	Bez "drive select"
Chladivo	Chladivo HFO1234yl
Chlazení motoru	Chlazení motoru - provedení 1
Chromový paket	Bez chromového paketu
Indikátor prohlídek vozidla	Interval prohlídek vozidla 30000 km nebo 2 roky (variabilní)
Individuální zástavba	Bez individuální zástavby
Intervalový spínač stíračů	Intervalový spínač stěračů se světelný/dešťovým senzorem
Kamera/distanční sensor	Kamera a nebo distanční sensor (asistenční systém řidiče)
Kamerový systém/Senzorika okolí	Bez kamerového systému/senzorů nehody
Kapacita baterie/alternátoru	Baterie/alternátor - standardní kapacita
Kategorisierung Reifen	Kategorie 1
Kennzeichenträger	Nosič SPZ vpředu a vzadu (ECE)
Klimatické oblasti	Standardní klimatické oblasti
Kód země	Bez kódu země (bez DVD přehrávače ve voze)
Kola	Disk z lehké slitiny 7J x 17
Kompas/ukazatel dopravního značení	Bez ukazatele dopravního značení
Koncové mlhové světlo	Koncové mlhové světlo
Kontrola bezpečnostních pásů	Kontrola bezp.pásů,E-control Rozšířené bezpečnostní vybavení
Kontrola tlaku v pneumatikách	Kontrola tlaku v pneumatikách
Kryty kol	Se zakrytím pro kola z lehké slitiny
Kuřácké provedení	Nekuřácké provedení

## Soupis výbavy vozidla

Lakování	Normální lakování
Levostranný / pravostranný provoz	Pravosměrný provoz
Loketní opěra	Loketní opěra vpředu
Místo dokončení	Místo dokončení-Mexiko
Mihový světlomet/dodatečný světlomet	Mihové přední světlomety a světlo s s natáčením do zatáčky
Množství paliva	Sériová prvotní náplň paliva
Motory	4-vál.turbodiesel 2,0 L/110 KW(4V) TDI Common-Rail Agregát:TS1/TR1/T0P/T0N/T13/T29/TM4
Mřížka chladiče	Ochranná mřížka chladiče
Multifunkční ukazatel	Multifunkční ukazatel/palubní počítač "Medium"
Nádoba na aktivní uhlí	Bez nádoby na aktivní uhlí s SCR
Nákladová podlaha vzadu	Nákladová podlaha s dělicí funkcí
Nálepka (určení dle zákazníka, bez akčních provedení)	Bez nálepek a emblému
Nápisy	Přídavný nápis "GTI TDI "I" (bez označení modelu)
Nárazník	Nárazník
Nářadí a zvedák vozu	Sada nářadí
Nastavení sedadel	Mechanické výškové seřizování obou předních sedadel
Nástupní lišty	Prahy dveří bez ochranné fólie
Navigační přístroj	Navigační přístroj-Standard
Nezávislé topení	Bez přídavného/nezávislého topení
Odkládací paket	Bez odkládací kapsy/boxu
Odvětrání sedačky / masážní sedadlo	Bez odvětrávání sedačky/masážního sedadla
Ochrana chodců	Rozšířená a proaktivní ochrana chodců
Ochrana laku / ochrana při transportu	Ochrana kapoty s dodatečnými transportními opatřeními
Ochrana podvozku	Bez přídavné spodní ochrany pohonné jednotky
Ochranné boční lišty	Bez bočních ochranných lišt
Omývací zařízení světlometů	S omývacím zařízením světlometu
Online služby	S online službami(NAR)
Osvětlení poznávací značky	LED osvětlení státní poznávací značky
Osvětlení prostoru pro nohy	Bez osvětlení prostoru pro nohy

Soupis výbavy vozidla	
Osvětlení zavazadlového prostoru	S osvětlením zavazadlového prostoru
Osvětlovací paket (vnitřní osvětlení)	Bez přídavných světel (vnitřní osvětlení)
Otevírání vrat	Bez zařízení pro otevírání vrat
Ovládání řeči / řízení hlasem	Bez hlasového ovládání
Ovládání zámku zadní kapoty/víka	Odjištění víka zadních výklopných dveří vnější
Ozdobné lišty	Ozdobné lišty černé
Palivový systém	Palivový systém pro diesel
Parkovací brzda	Ruční parkovací brzda
Pedálové ústrojí	Pedálové ústrojí "Standard"
Pneumatiky	Pneumatiky 215/65 R17 99V
Pomoc při rozjezdu	Bez pomoci usnadňující rozjezd
Pomocné parkovací zařízení	Pomocné parkovací zařízení vpředu a vzadu
Potah podlahy zavazadlového prostoru	Potah podlahy zavazadlového prostoru
Potahy sedadel	Potah sedadel - látka
Prodloužený servisní interval	Prodloužený servisní interval
Provedení brzd vpředu	Kotoučové brzdy vpředu
Provozní napětí	Provozní napětí 12 V
Provozní návod	Provozní návod NĚMECKY
Pružné popruhy (pavouk) pro upoutání zavazadel	Sít' v zavazadlovém prostoru
Přední sedadla	Normální sedadla vpředu
Předváděcí výbava	Základní výbava
Přenášecí frekvence	Přenášecí frekvence 433,92 až 434,42 MHz
Převodovka - popis	7-stupňová automatická převodovka
Přídavné topení	Elektrické přídavné topení
Přístroje na přístrojové desce	Přístrojová výbava v km/h
Rádía	.
Regionální kódy pro rádio	Regionální kód " ECE " pro Rádio
Reproduktory	8 reproduktorů (pasivní)
Rezervní kolo	Set na opravu pneumatik

## Soupis výbavy vozidla

Rozdělení tříd vozu pro agregáty/*P-dily	Rozdělení tříd vozu -55N-
Rozšířený bezpečnostní systém	S rozšířeným bezpečnostním systémem (Pre Crash Basic předek)
Rozvor	Rozvor
Řídící kódy	Řízení logistiky 8
Řízení	Řízení s posilovačem se závislostí posilovacího účinku na rychlosti Servotronic
SBBR-Svítilny	Zadní skupinové svítilny s diodami (LED)
Sklopný stolek	Bez sklopného stolku na opěradle předního sedadla
Skupiny zemí	Bez nabíjecí zásuvky
Sluneční clony	Sluneční clona s make-up zrcátkem na straně řidiče a spolujezdce s krytkou
Speciální nálepky/štítky	Bez speciálních nálepek a štítků
Specifické díly pro země z důvodu předpisů	Sada dílů bez specifických předpisů země určení
Specifikace vozu	Žádné zvláštní vozidlo, standardní provedení
Spínání jízdního osvětlení	Denní tlumené světlo s asistenčním světlem a funkcí "coming home"
Stabilizátor přední	Stabilizátor vpředu
Stabilizátor vzadu	Stabilizátor vzadu
Start/Stop-zařízení/rekuperace	Start/Stop zařízení s rekuperací
Startér	Startér motoru - standardní
Stropní výplň	Stropní výplň nedělená
Střešní nosič/nosič zavazadel	Střešní nosič - černý
Střešní okno	Bez střešního okna (plná střecha)
Světlo na čtení	2 světla na čtení vpředu a 2 vzadu
Systém světelného asistenta	Asistent dálkových světel
Systémy na ochranu proti odcizení	Imobilizér elektronický
Telefon	Komfortní telefonování s LTE a bezdrátovým napájením
Tlumení podvozku přední	Tlumení přední
Tlumení podvozku zadní	Tlumení zadní, základní 1
Topení a klimatizace	Klimatizace s elektronickou regulací
TV příjem / digitální radiopřijem	Bez příjmu TV/digitální radiopřijem
Typ karoserie	Hatchback
Typový štítek	Se speciálním typovým štítkem pro Evropské společenství pro M1-Pkw

Soupis výbavy vozidla	
Ukazatel stavu kapaliny	Ukazatel nedostatku kapaliny v nádobce pro ostřikovače
Umístění řízení	Levostranné řízení
Úprava karoserie pro zvýšené bezpečnost. požadavky	Bez zvláště vyztužené karosérie
Úroveň výbavy	Základní výbava
Uvolnění opěradel předních sedadel	Bez uvolnění opěradel předních sedadel
Uvolňování zadního sedadla	Odjištění zadního sedadla-mechanicky
Varianty	Varianta základní výbava
Vestavba specifických dílů pro vůz	Díly pro zástavbu převodovky "DQ500"
Vkládané koberečky	Vkládané koberečky vpředu a vzadu
Vnější zpětné zrcátko vlevo	Vnější zpětné zrcátko vlevo, asferické
Vnější zpětné zrcátko vpravo	Zpětné zrcátko vpravo, konvexní
Vnitřní zpětné zrcátko	Vnitřní zpětné zrcátko automaticky odcloněné
Volant	Kožený sportovní multifunkční volant s Tiptronic
Vyhřívání trysky ostřikovače	S vyhříváními tryskami ostřikovače skla
Vyhřívání sedadel	Vyhřívání předních sedadel s oddělenou regulací
Výplň dveří	Výplň dveří - pěnová fólie s textilními plochami
Zadní bezpečnostní pás uprostřed	Tříbodový bezpeč. pás vzadu uprostřed
Zadní bezpečnostní pásy vnější	3-bodový bezpeč. samonavíjecí pás vzadu, vnější se štítkem ECE-homologace
Zadní sedadla	Zadní lavice a opěra, dělená, sklopná
Zadní spoiler	Bez zadního spoileru
Záchytné systémy vpředu	3-bodový samonavíjecí bezp. pás vpředu, s přitahovačem, výškově nastavitelný
Zakrytí zavazadlového prostoru	Zakrytí zavazadlového prostoru - rolo
Zamykání dveří a víka	Centrální zamykání s dálkovým ovládáním, vnitřním ovládáním, bez bezpeč. pojistky
Zamykání šroubu kol	Standardní šrouby kol
Zařízení pro udržování rychlosti	Zařízení pro udržování rychlosti plus omezovač rychlosti
Zásuvka v kufru	12 V zásuvka(y)
Zásuvky pod před. sedadly	Bez zásuvky pod předními sedadly
Zavazadlová síťka sedaček budky řidiče	Bez sítě/kapsy na zadní straně sedaček
Závěsné zařízení	Bez závěsného zařízení

## Soupis výbavy vozidla

Země typových zkoušek	Země typových zkoušek-NĚMECKO
Ostatní	Care Connect 1 year+Infotainment Online 1 year
Ostatní	Cruise control system incl. Driver Alert System
Ostatní	Equipment options subset for Germany
Ostatní	Exterior mirrors, power-adjustable, folding and heated, w/ front passenger exterior mirror lowering function
Ostatní	Leather-wrapped multi-function steering wheel (3-spoke) for DSG
Ostatní	Mirror package
Ostatní	Navigation feature "Discover Media" (for "Composition Media")
Ostatní	Obvazový materiál s výstražným trojúhelníkem a výstražnou vestou
Ostatní	Prima
Ostatní	Radio "Composition Media"
Ostatní	Soukromé tísňové volání
Ostatní	Upevnění dětské sedačky pro dětský zádržný systém i-Size, 2 x Top Tether

## 10. Svolávací akce

Prověřovaného vozu se mohou týkat

## Nalezené svolávací akce

**SVOLÁVACÍ AKCE** je vyhlášována výrobcem vozidla povinně ze zákona vždy, když je ohroženo zdraví, bezpečnost, i životní prostředí. Týkají se zpravidla výrobních závad vozidla, které se projeví až při jeho provozu a výrobce tímto způsobem zajišťuje jejich bezplatnou nápravu. Informace jsou čerpány z webu [Svolávačky.cz](https://www.svolavacky.cz) s pomocí systému RAPEX.

Uvedené svolávací akce **byly vygenerovány podle modelu, značky a roku výroby** prověřovaného vozidla, **nikoliv dle jeho VIN**. Vždy si proto v detailu akce ověřte, **zda se týkala i prověřovaného vozidla**. Zároveň si ověřte u prodejce vozidla či v autorizovaném autoservisu, zda vozidlo platné svolávací akce podstoupilo.

Svolávací akce	Datum vyhlášení	Detail
airbag / zranění	13. 01. 2024	<a href="#">Více info</a>
havárie / karoserie	04. 06. 2021	<a href="#">Více info</a>
karoserie / zranění	15. 02. 2021	<a href="#">Více info</a>
karoserie / zranění	11. 05. 2020	<a href="#">Více info</a>
brzdy / podvozek	22. 02. 2020	<a href="#">Více info</a>

Svolávací akce	Datum vyhlášení	Detail
palivo / požár	02. 08. 2019	<a href="#">Více info</a>
havárie / karoserie	14. 06. 2019	<a href="#">Více info</a>
havárie / podvozek	19. 04. 2019	<a href="#">Více info</a>
karoserie / požár	20. 10. 2018	<a href="#">Více info</a>
havárie / podvozek	06. 10. 2018	<a href="#">Více info</a>
airbag / zranění	15. 09. 2018	<a href="#">Více info</a>
havárie / podvozek	09. 09. 2018	<a href="#">Více info</a>
havárie / podvozek	20. 07. 2018	<a href="#">Více info</a>
brzdy / havárie	16. 03. 2018	<a href="#">Více info</a>

## 11. Kontrola barvy vozidla

Zkontrolujte, zda se aktuální barva na vozidle shoduje s barvou deklarovanou výrobcem nebo s barvou evidovanou po první registraci v ČR (případně na Slovensku). V případě, že je barva rozdílná, může se jednat o vozidlo přebarvené, ale i havarované či odcizené.

Barva vozidla	
Barva dle výrobce vozidla	Deep Black Pearlescent - kód 77
Barva při první registraci v ČR	ČERNÁ

## 12. Kontrola zabezpečení vozidla

Výsledkem kontroly je informace, zda Vámi prověřované vozidlo je zabezpečeno formou značení skel a registrováno v Systému OCIS. Pokud ano, sdělíme Vám vyznačený kód a datum registrace.

Informace o provedeném značení skel	19. 03. 2024
Značení skel	NE

### 13. Údaje z technického průkazu

Údaje z technického průkazu čerpáme od státních institucí a reflektují stav v okamžiku první registrace vozidla v dané zemi.

Země	Databáze
Česko	Státní registr vozidel

Technický popis - základní	
Druh vozidla	OSOBNÍ AUTOMOBIL
Druh vozidla doplnění	AC KOMBI
Datum první registrace vozidla	28.08.2018
Datum první registrace vozidla v ČR	20.07.2022
Tovární značka	VOLKSWAGEN
Obchodní označení	TIGUAN
Kategorie vozidla	M1
Výrobce motoru	VOLKSWAGEN AG
Typ motoru	DFG
Palivo	NM
Maximální výkon (kW)	110
Zdvihový objem (ccm)	1968
Emisní třída	EURO 6
Barva karoserie	ČERNÁ
Maximální rychlost (km/h)	200
Maximální hmotnost povolená (kg)	2210
Maximální hmotnost přípustná (kg)	2210

Technický popis - rozšířený	
Počet míst celkem	5
Počet míst k sezení	5+
Počet náprav - z toho poháněných	2 / 1 PRVNÍ
Délka celková (mm)	4701
Šířka celková (mm)	1839
Výška celková (mm)	1658



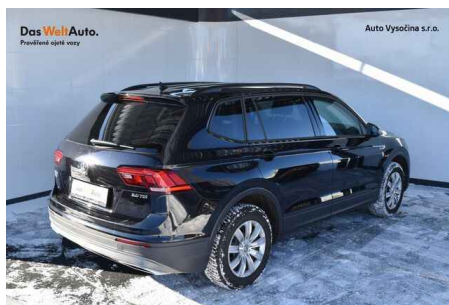
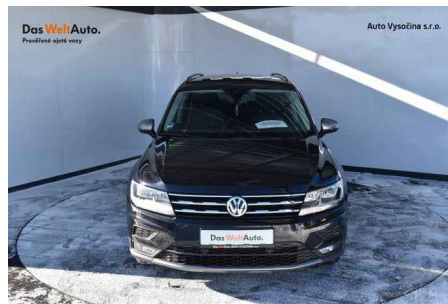
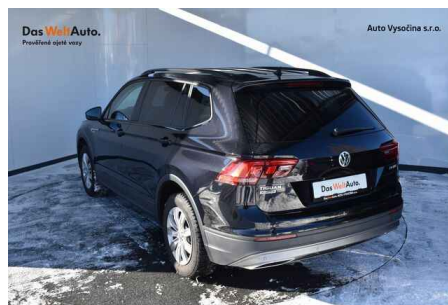
Technický popis - rozšířený	
Rozvor (mm)	2 787
Přípustná/povolená hmotnost náprava 1 (kg)	1 180/1180
Přípustná/povolená hmotnost náprava 2 (kg)	1080/1080
Přípustná/povolená hmotnost brzděného přívěsu (kg)	2000/2000
Přípustná/povolená hmotnost nebrzděného přívěsu (kg)	750/750
Přípustná/povolená hmotnost soupravy (kg)	4210/4210
Ráfky náprava 1	7JX18 ET43
Pneumatiky náprava 1	235/55 R18 100V
Ráfky náprava 2	7JX18 ET43
Pneumatiky náprava 2	235/55 R18 100V
Brzdy provozní	NE
Brzdy parkovací	NE
Hluk stojícího vozidla (db)	71
Při otáčkách (ot/min)	2375
Hluk za jízdy (db)	70
Spotřeba předpis	2016/646W
Spotřeba paliva (l/100km)	5,1
Emise CO2 (g/km)	132

14. Fotky a inzerce

Pokud bylo vozidlo v minulosti inzerováno nebo provedena prohlídka, zobrazíme informace a fotodokumentaci.

Záznam 1/2	Foto
Datum pořízení inzerátu	27. 01. 2022
Inzerovaný nájezd	99 585 km





## Záznam 2/2

## Foto

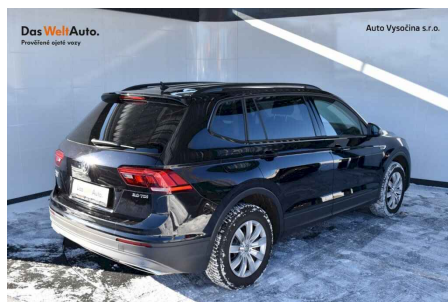
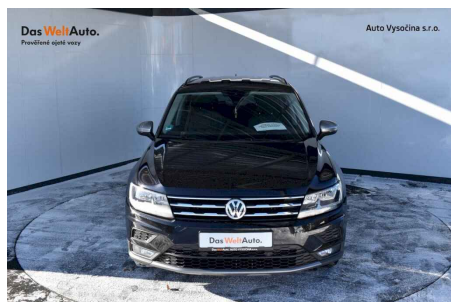
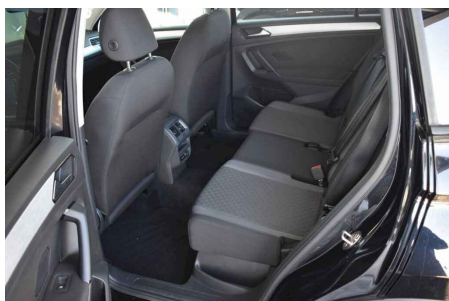
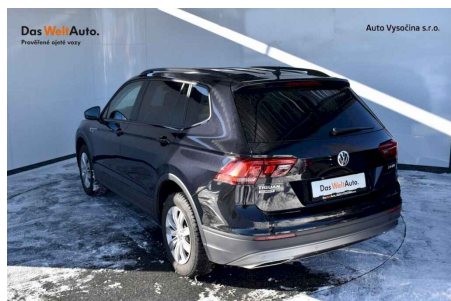
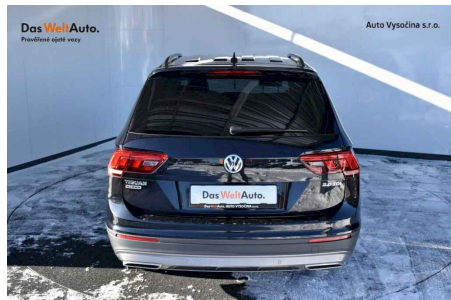
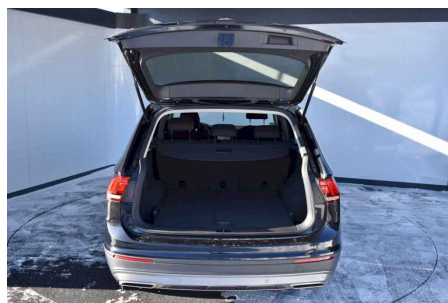
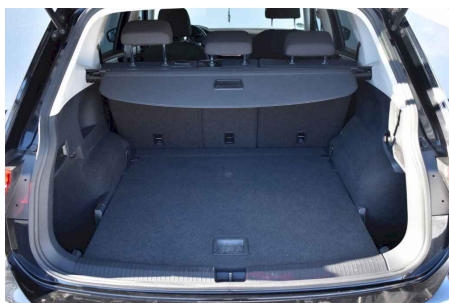
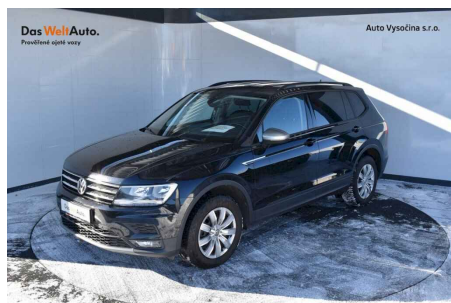
Datum pořízení inzerátu

02. 02. 2022

Inzerovaný nájezd

99 585 km





Provozovatel systému AUTOTRACER - Cebia, spol. s r.o., upozorňuje uživatele systému, že uváděné informace byly poskytnuty do systému partnery provozovatele bez možnosti ověřit jejich správnost. Veškeré informace mají výhradně informativní charakter.

Na výsledek prověření vozidla v systému AUTOTRACER není poskytována záruka.