

## Výpis z historie vozidla

Číslo kuponu pro opakovaný vstup:

4172926979

Datum aktivace kuponu:

21. 02. 2024 10:02:00

Platnost do:

22. 03. 2024 10:02:00

Tento výpis byl vytvořen dotazem do systému AUTOTRACER, který provozuje Cebia, spol. s r.o. dle platných Všeobecných podmínek pro používání systému AUTOTRACER. Poskytnuté informace je uživatel oprávněn v celém rozsahu využívat pouze pro vlastní potřebu. Jejich další šíření či upravování bez souhlasu provozovatele je zakázáno.

## 1. Základní údaje o vozidle



VIN

WVGZZZ5NZLW837853



Tovární značka  
VOLKSWAGENDruh vozidla  
osobníObjem  
1984 ccmModel  
TIGUANPalivo  
benzínDatum výroby  
26. 10. 2019Typ karoserie  
kombiVýkon  
140 kWDatum 1. registrace  
13. 12. 2019

## 2. Kontrola najetých kilometrů

Přehled vývoje stavu tachometru vozidla obsahuje hodnoty získané z dostupných informačních systémů spolupracujících partnerů. Podle vývoje stavu tachometru v čase můžete sami posoudit, zda existuje podezření na manipulaci se stavem tachometru či nikoliv.



## 3. Přehled historie

Datum	Stav tachometru	Země	Popis
2019	říjen	0 km	Vozidlo vyrobeno
<div><div>Datum výroby vozidla:26. 10. 2019</div><div>Stáří vozidla:4 roky 3 měsíce</div><div>Barva vozidla:Pure white - kód 97</div><div>Vyrobeno pro trh:Švédsko</div><div>Strana řízení:levostranné</div></div>			
	prosinec		Uvedeno do provozu
<div><div>Datum 1. registrace vozidla:13. 12. 2019</div><div>Doba od výroby po 1. registraci:1 měsíc</div></div>			
2021	červen	25 500 km	 Švédsko Záznam tachometru
2022	květen	44 000 km	 Švédsko Záznam tachometru
	říjen	45 000 km	Inzerce vozidla

2023

květen

45 000 km

 Česko

STK

Typ kontroly:

Pravidelná

Datum kontroly:

12. 05. 2023

Číslo protokolu:

CZ-3636-23-05-0229

květen

45 000 km

 Česko

Evidenční kontrola

Datum kontroly:

12. 05. 2023

Číslo protokolu:

CZ-3636-23-05-0234

květen

45 000 km

 Česko

Měření emisí

Datum kontroly:

12. 05. 2023

Číslo protokolu:

CZ-460238-23-05-0138

květen

 Česko

Přihlášení vozidla v ČR

Datum přihlášení vozidla:

25. 05. 2023

Datum 1. registrace uvedené při přihlášení:

13. 12. 2019

Přihlášeno jako:

Ojeté

Barva vozu při přihlášení:

BÍLÁ

květen

 Česko

Vystavení technického průkazu

červen

45 000 km

Záznam tachometru

srpen

45 000 km

 Česko

Inzerce vozidla

## 4. Kontrola poškození

### Nebyly nalezeny záznamy o poškození

V databázích poškozených vozů z více než 32 zemí čítající 200 milionů záznamů škodních událostí **nebyly nalezeny** záznamy o poškození prověřovaného vozidla.

I přesto vám doporučujeme pečlivou prohlídku vozidla, ideálně s pomocí kvalifikovaného mechanika nebo ve vámi vybraném servisu. Taková prohlídka může předchodit poškození jednoznačně odhalit nebo vyloučit.

**Upozornění:** Systém AUTOTRACER nemusí mít k dispozici informace o všech poškozeních vozidla, některé škody nejsou hlášeny pojišťovnám, nebo nejsou v rámci online prověření dostupné.

## 5. Servisní záznamy

V databázích servisních úkonů nebyly nalezeny žádné záznamy. Vyžádejte si k vozidlu výpis ze servisní knihy (nejlépe z elektronické servisní knihy). Pravost servisních úkonů lze zkontrolovat přímo v autoservisu, kde byly dle servisní knihy provedeny.

## 6. Kontrola odcizení

### Není evidováno jako odcizené

### v aktuálně dostupných databázích

Sdělené údaje mají pouze informativní charakter. Cebia neodpovídá za škody vzniklé v souvislosti s využitím sdělených dat.

Zdroj	Ke dni 21. 02. 2024
 Česko - Policie	NE - není evidováno jako odcizené
 Maďarsko - Policie	NE - není evidováno jako odcizené
 Rumunsko - Policie	NE - není evidováno jako odcizené
 Slovinsko - Policie	NE - není evidováno jako odcizené
 Ukrajina - Policie	NE - není evidováno jako odcizené
 Švédsko - Databáze pojišťoven	NE - není evidováno jako odcizené
 EU - Soukromé databáze*	NE - není evidováno jako odcizené

\* Soukromé databáze umožňují **zpravidla** komukoliv vložit informace o odcizení.

## 7. Kontrola taxi

**Nebylo provozováno jako taxi v ČR**

V dostupných databázích bylo zjištěno, že vozidlo nebylo a v současnosti není provozováno jako vůz taxislužby.

## 8. Kontrola financování

## Financování nenalezeno

Výsledkem dotazu je zjištění, zda vozidlo není předmětem financování (formou leasingu nebo úvěru), zástavy a zápůjčkou u uvedených společností. Data získáváme přímo z informačních systémů jednotlivých společností.

Země	Ke dni: 21. 02. 2024
Česko	NE - není evidováno

Leasingové a úvěrové společnosti	21. 02. 2024
AGRO LEASING	NE
ALD Automotive	NE
BMW_FS	NE
CASH4CAR	NE
COFIDIS	NE
ČSOB Leasing, a.s.	NE
D.S. Leasing, a.s.	NE
ESSOX LEASING	NE
FCE Credit, s.r.o.	NE
GMAC	NE
Home Credit CZ	NE
HoppyGo (carsharing *)	NE
IMPULS-Leasing	NE
Leasing České Spořitelny a.s.	NE
Mercedes-Benz	NE
MONETA Auto	NE
MONETA Leasing	NE
Oberbank Leasing	NE
Raiffeisen Leasing	NE
Toyota FS Czech	NE
UniCredit Leasing	NE
UNILEASING a.s.	NE

Leasingové a úvěrové společnosti	21. 02. 2024
VEXCAR	NE
Vltavín Leas, a.s.	NE
VWFS	NE
ZASTAV TO	NE
Zástavy Aut-Ostrava	NE

## 9. Seznam výbavy dle výrobce

V následující tabulce naleznete detailní údaje o výbavě vozidla. Jedná se o informace, jaké mělo vybrané vozidlo základní parametry, standardní a popřípadě doplňkovou výbavu při uvedení vozidla do provozu tj. výbavu z výroby.

Identifikace vozidla	
Značka	Volkswagen
Název modelu	Tiguan
Označení modelu	Tiguan 2.0 CLGPF4M 140TSID7A
Modelový rok	2020
Datum výroby	26.10.2019
Datum prodeje	13.12.2019
Kód barvy	97
Barva	Pure white
Kód barvy střechy	0Q
Barva střechy	Pure White
Kód převodovky	UAM
Kód motoru	DKZA
Objem ccm	1984
Objem(l)	2,00
Výkon(kW)	140
Počet válců	4
Země	Prodejní program ŠVÉDSKO
Iso název země	Švédsko
Řazení	AUT
Kód řízení	LHD
Prodejní typ	AD13RT
Soupis výbavy vozidla	
"Multimédia"Video/DVD/Notebook-připojení	Bez multimédií ve vozidle ale s Mirror Link
Agregát	4-vál.zážehový motor 2,0L Agregát: 06K.M
Airbag	Airbag řidiče a spolujezdce s kolenním airbagem a vypínáním airbagu spolujezdce



## Soupis výbavy vozidla

Akční provedení	Žádné akční provedení
Alternativní pohon	Bez alternativního pohonu
Antény	Antény pouze pro FM příjem, výběrový příjem
Asistent přední	Čelní asistent včetně City ANB pro aktivní tempomat high
Asistent rozpoznání únavy	Identifikace únavy
Asistent změny stopy	Asistent změny stopy
Baterie	Baterie 380A (68Ah)
Bederní podložka opěradel předních a zadních sedaček	Bederní opěra v předních sedadlech, ručně nastavitelná
Boční a zadní okna	Boční skla tónovaná od B-sloupku a zadní tmavě zabarvené
Boční airbag	Boční airbag vpředu a hlavový airbag
Brzdový systém	Elektronický program stability ESP
COC dokumenty	COC-dokument 45
Čelní okno	Vrstvené čelní sklo tónované
Dálková regulace sklonu světlometu	S dálkovou regul. polohy světlometu, dynamická, automatická (reguluje se při jízdě)
Dekorační obložení	Dekorační obložení
Dělicí stěna	Bez dělicí stěny
Díly se zvláštní povrchovou úpravou	Vnější zpětné zrcátko a další díly v barvě vozu
Dodatečné obutí	Bez dodatečného obutí
Dodavatelé pneumatik	Pneumatiky bez určení značky
Druh náhonu	Pohon na všechna kola
Druh zadních brzd	Kotoučové brzdy zadní
Druhá baterie	Bez druhé baterie
Držák na brýle	Držák na brýle
ECO-funkce pro jízdní profil a výběr řízení	ECO funkce (software)
Elektrické rozhraní pro externí použití	Elektrické rozhraní pro externí využití, AUX-IN a 2 x USB, MDI Low Gen2
Generátory	Alternátor 140A
Hasicí přístroj	Bez hasicího přístroje
Head-up displej	Bez Head-Up displeje
Hlavice řadicí páky	Hlavice řadicí páky z kůže

Soupis výbavy vozidla	
Hlavní světlomety	LED- Hlavní světlomety
Hlavové opěrky	Hlavové opěrky pro přední sedadla (X-polohování)
Hlavové opěrky vzadu	Hlavové opěrky zadní 3 kusy
Hmotnostní třídy pro přední nápravu	Okruh pérování 04
Hmotnostní třídy pro zadní nápravu	Váhová třída "18" pro zadní nápravu
Houkačka	S dvoutónovou houkačkou
Charisma	MQB charisma/ volba profilu vozu
Chladivo	Chladivo HFO1234yl
Chlazení motoru	Chlazení motoru - provedení 1
Chromový paket	Chromový paket
Indikátor prohlídek vozidla	Interval prohlídek vozidla 30000 km nebo 2 roky (variabilní)
Individuální zástavba	Bez individuální zástavby
Intervalový spínač stíračů	Intervalový spínač stěračů se světelný/dešťovým senzorem
Kamera/distanční sensor	Kamera a nebo distanční sensor (asistenční systém řidiče)
Kamerový systém/Senzorika okolí	Se zpětným kamerovým systémem (typ 2)
Kapacita baterie/alternátoru	Baterie/alternátor - standardní kapacita
Kennzeichenträger	Nosič SPZ vpředu a vzadu (ECE)
Klimatické oblasti	Chladné klimatické oblasti
Kola	Disk z lehké slitiny 7J x 18
Kompas/ukazatel dopravního značení	Bez ukazatele dopravního značení
Koncové mlhové světlo	Koncové mlhové světlo
Kontrola bezpečnostních pásů	Kontrola bezp.pásů,E-control Rozšířené bezpečnostní vybavení
Kontrola tlaku v pneumatikách	Kontrola tlaku v pneumatikách
Kryty kol	Se zakrytím pro kola z lehké slitiny
Kuřácké provedení	Nekuřácké provedení
Lakování	Normální lakování
Lékárna/výstražný trojúhelník	Výstražný trojúhelník
Levostranný / pravostranný provoz	Pravosměrný provoz
Loketní opěra	Loketní opěra vpředu
Místo dokončení	Místo dokončení-Wolfsburg

Soupis výbavy vozidla	
Mlhový světlomet/dodatečný světlomet	Mlhové přední světlometry a světlo s s natáčením do zatáčky
Množství paliva	Zvýšená sériová náplň paliva
Motory	4-vál. zážehový motor 2,0 L/140 KW Turbo FSI, homogenní Agregát: TO6
Mřížka chladiče	Ochranná mřížka chladiče
Multifunkční ukazatel	Multifunkční ukazatel/palubní počítač "Colour"
Nádoba na aktivní uhlí	S nádobkou na aktivní uhlí
Nákladová podlaha vzadu	Nákladová podlaha s dělicí funkcí
Nálepka (určen dle zákazníka, bez akčních provedení)	Bez nálepek a emblému
Nápisy	Přídavný nápis v základním provedení
Nárazník	Nárazník standard
Nářadí a zvedák vozu	Sada nářadí a zvedák vozu
Nastavení sedadel	Mechanické výškové seřizování obou předních sedadel
Nástupní lišty	Prahy dveří bez ochranné fólie
Navigační přístroj	Bez navigačního přístroje
Nezávislé topení	Nezávislé topení s dálkovým ovládáním
Odvětrání sedačky / masážní sedadlo	Bez odvětrávání sedačky/masážního sedadla
Ochrana chodců	Rozšířená "crash-active" a proaktivní ochrana chodců
Ochrana laku / ochrana při transportu	Ochranná fólie při transportu (min.ochr) s dodatečným transportním ochranným opatřením
Ochrana podvozku	Ochrana podvozku proti kamenům
Omývací zařízení světlometů	S omývacím zařízením světlometu
Online služby	S online službami(NAR)
Opatření zvyšující hodnotu vozu	Vozidla bez zvláštních opatření-řízení náběhů faceliftů/nových vozů
Osvětlení poznávací značky	LED osvětlení státní poznávací značky
Osvětlení prostoru pro nohy	Osvětlení prostoru pro nohy
Osvětlení zavazadlového prostoru	Osvětlení zavazadlového prostoru
Osvětlovací paket (vnitřní osvětlení)	Bez přídavných světel (vnitřní osvětlení)
Ovládání řeči / řízení hlasem	Bez hlasového ovládání
Ovládání vnějších zpětných zrcátek	Vnější zpětná zrcátka, el. stavitelná, odděleně vyhřívaná
Ovládání zámku zadní kapoty/víka	Zadní výklopné dveře (snadnější ovládání s posilovačem)

## Soupis výbavy vozidla

Ozdobné lišty	Ozdobné lišty světlé
Palivový systém	Benzínový palivový systém (FSI)
Parkovací brzda	Ruční parkovací brzda
Pedálové ústrojí	Pedálové ústrojí "Standard"
Pneumatiky	Pneumatiky 235/55 R18 100V
Pomoc při rozjezdu	Pomoc usnadňující rozjezd
Pomocné parkovací zařízení	Parkovací asistent
Potahy sedadel	Potah sedadel - "Velour"
Prodloužený servisní interval	Prodloužený servisní interval
Provedení brzd vpředu	Kotoučové brzdy vpředu
Provozní napětí	Provozní napětí 12 V
Provozní návod	Provozní návod ŠVÉDSKY
Pružné popruhy (pavouk) pro upoutání zavazadel	Bez sítě k upevnění nákladu
Přední sedadla	Komfortní sedadla vpředu
Předváděcí výbava	Základní výbava
Přenášecí frekvence	Přenášecí frekvence 433,92 až 434,42 MHz
Převodovka - popis	7-stupňová automatická převodovka pro 4x4
Přídavné topení	Bez tepelného akumulátoru/přídavného topení
Přístroje na přístrojové desce	Přístrojová výbava v km/h
Rádía	.
Regionální kódy pro rádio	Regionální kód " ECE " pro Rádio
Reproduktory	8 reproduktorů (pasivní)
Rezervní kolo	Set na opravu pneumatik
Rozdělení tříd vozu pro agregáty/*P-díly	Rozdělení tříd vozu -550-
Rozšířený bezpečnostní systém	S rozšířeným bezpečnostním systémem (Pre Crash Basic předek)
Rozvor	Rozvor
Řídící kódy	Hlavní zákazník - Makedonie
Řídící kódy	Policie Dolní Sasko stříbrná/zelená
Řídící kódy	Řízení přístrojové vložky (9Q2 místo 9Q1)
Řízení	Řízení s posilovačem se závislostí posilovacího účinku na rychlosti Servotronic

## Soupis výbavy vozidla

SBBR-Svítilny	Zadní skupinové svítilny s diodami (LED)
Sklopný stolek	Sklopný stolek na opěradle předního sedadla
Skupiny zemí	Bez nabíjecí zásuvky
Sluneční clony	Sluneční clona s make-up zrcátkem na straně řidiče a spolujezdce s krytkou
Speciální nálepky/štítky	Nálepka/štítek dánsky-finsky-švédsky
Specifické díly pro země z důvodu předpisů	Sada dílů, provedení vozů-ŠVÉDSKO, různé díly
Specifikace vozu	Žádné zvláštní vozidlo, standardní provedení
Spínání jízdního osvětlení	Denní tlumené světlo s asistenčním světlem a funkcí "coming home"
Stabilizátor přední	Stabilizátor vpředu
Stabilizátor vzadu	Stabilizátor vzadu
Start/Stop-zařízení/rekuperace	Start/Stop zařízení s rekuperací
Stropní výplň	Stropní výplň nedělená
Střešní nosič/nosič zavazadel	Střešní nosič - lesklý
Střešní okno	Bez střešního okna (plná střecha)
Světlo na čtení	2 světla na čtení vpředu a 2 vzadu
Systém světelného asistenta	Asistent dálkových světel
Systémy na ochranu proti odcizení	Imobilizér elektronický
Telefon	Telefonní příprava pro mobilní telefon
Tlumení podvozku přední	Tlumení přední
Tlumení podvozku zadní	Tlumení zadní, základní 1
Topení a klimatizace	Climatronic ( 3-zóny) s ovladačem vzadu
TV příjem / digitální radiopřijem	Bez příjmu TV/digitální radiopřijem
Typ karoserie	Hatchback
Typový štítek	Se speciálním typovým štítkem pro Evropské společenství pro M1-Pkw
Ukazatel stavu kapaliny	Ukazatel nedostatku kapaliny v nádobce pro ostřikovače
Umístění řízení	Levostranné řízení
Úprava karoserie pro zvýšené bezpečnost. požadavky	Bez zvláště vyztužené karosérie
Úroveň výbavy	Komfortní výbava
Uvolnění opěradel předních sedadel	S uvolněním opěradel pravé přední sedačky

Soupis výbavy vozidla	
Uvolňování zadního sedadla	Odjištění zadního sedadla-mechanicky
Varianty	Varianta základní výbava
Vestavba specifických dílů pro vůz	Díly pro zástavbu převodovky "DQ381" -- Díly pro motorová vozidla --
Vkládané koberečky	Vkládané koberečky vpředu a vzadu
Vnější zpětné zrcátko vlevo	Vnější zpětné zrcátko vlevo, asferické
Vnější zpětné zrcátko vpravo	Zpětné zrcátko vpravo, konvexní
Vnitřní zpětné zrcátko	Vnitřní zpětné zrcátko automaticky odcloněné
Volant	Kožený multifunkční volant, vyhříváný s Tiptronic
Vyhřívání trysky ostřikovače	S vyhřívánými tryskami ostřikovače skla
Vyhřívání sedadel	Vyhřívání předních sedadel s oddělenou regulací
Výplň dveří	Výplň dveří - pěnová fólie s textilními plochami
Zadní bezpečnostní pás uprostřed	Třibodový bezpeč. pás vzadu uprostřed
Zadní bezpečnostní pásy vnější	3-bodový bezpeč. samonavíjecí pás vzadu, vnější se štítkem ECE-homologace
Zadní sedadla	Zadní sedadlo a opěradlo dělené, sklopné
Zadní spoiler	Bez zadního spoileru
Záchytné systémy vpředu	3-bodový samonavíjecí bezp. pás vpředu, s přitahovačem, výškově nastavitelný
Zamykání dveří a víka	Centrální zamykání s dálkovým ovládáním, vnitřním ovládáním, bez bezpeč. pojistky
Zamykání šroubu kol	Šrouby se zabezpečením proti krádeži (neuzamykatelné)
Zařízení pro udržování rychlosti	Adaptivní omezovač (w/ "Follow-to-Stop") a omezovač rychlosti
Zásuvka v kufru	12 V zásuvka(y)
Zásuvky pod před. sedadly	Zásuvky pod předními sedadly
Závěsné zařízení	Závěsné zařízení mechanicky sklopné a elektricky zamykatelné
Země typových zkoušek	Země typových zkoušek-ŠVÉDSKO
Ostatní	Alloy wheels "MANASLU", anthracite, bright machining, 7,5J x 19" - 4 pcs
Ostatní	Design pack
Ostatní	Emission standard EU6 DG
Ostatní	Equipment options subset for Sweden
Ostatní	Fuel-fired parking heater and ventilation
Ostatní	Funkční paket
Ostatní	LED headlamps

## Soupis výbavy vozidla

Ostatní	Passat CC "Distinction" forces RNS 510, metallic country: Belgium
Ostatní	Radio "Composition Media" price control
Ostatní	Rear view camera system incl. Park Assist and Park Distance Control
Ostatní	Remote Access 3 years
Ostatní	Soukromé tísňové volání
Ostatní	Technology package Adaptive Cruise Control ACC 210 km/h
Ostatní	Upevnění dětské sedačky pro dětský zádržný systém i-Size, 2 x Top Tether
Ostatní	Winter package ROW
Ostatní	Without electronic steering column lock
Ostatní	Without exterior ambient lighting

## 10. Svolávací akce

Prověřovaného vozu se mohou týkat

### Nalezené svolávací akce

**SVOLÁVACÍ AKCE** je vyhlášována výrobcem vozidla povinně ze zákona vždy, když je ohroženo zdraví, bezpečnost, i životní prostředí. Týkají se zpravidla výrobních závad vozidla, které se projeví až při jeho provozu a výrobce tímto způsobem zajišťuje jejich bezplatnou nápravu. Informace jsou čerpány z webu [Svolávačky.cz](https://svolavacky.cz) s pomocí systému RAPEX.

Uvedené svolávací akce **byly vygenerovány podle modelu, značky a roku výroby** prověřovaného vozidla, **nikoliv dle jeho VIN**. Vždy si proto v detailu akce ověřte, **zda se týkala i prověřovaného vozidla**. Zároveň si ověřte u prodejce vozidla či v autorizovaném autoservisu, zda vozidlo platné svolávací akce podstoupilo.

Svolávací akce	Datum vyhlášení	Detail
airbag / zranění	13. 01. 2024	<a href="#">Více info</a>
EV/Hybrid / požár	09. 04. 2022	<a href="#">Více info</a>
havárie / karoserie	04. 06. 2021	<a href="#">Více info</a>
karoserie / zranění	15. 02. 2021	<a href="#">Více info</a>
karoserie / zranění	11. 05. 2020	<a href="#">Více info</a>
sedadla / zranění	30. 08. 2019	<a href="#">Více info</a>

## 11. Kontrola barvy vozidla

Zkontrolujte, zda se aktuální barva na vozidle shoduje s barvou deklarovanou výrobcem nebo s barvou evidovanou po první registraci v ČR (případně na Slovensku). V případě, že je barva rozdílná, může se jednat o vozidlo přebarvené, ale i havarované či odcizené.

Barva vozidla	
Barva dle výrobce vozidla	Pure white - kód 97
Barva při první registraci v ČR	BÍLÁ

## 12. Kontrola zabezpečení vozidla

Výsledkem kontroly je informace, zda Vámi prověřované vozidlo je zabezpečeno formou značení skel a registrováno v Systému OCIS. Pokud ano, sdělíme Vám vyznačený kód a datum registrace.

Informace o provedeném značení skel	21. 02. 2024
Značení skel	NE



### 13. Údaje z technického průkazu

Údaje z technického průkazu čerpáme od státních institucí a reflektují stav v okamžiku první registrace vozidla v dané zemi.

Země	Databáze
Česko	Státní registr vozidel

Technický popis - základní	
Druh vozidla	OSOBNÍ AUTOMOBIL
Druh vozidla doplnění	AC KOMBI
Datum první registrace vozidla	13.12.2019
Datum první registrace vozidla v ČR	25.05.2023
Tovární značka	VOLKSWAGEN
Obchodní označení	TIGUAN
Kategorie vozidla	M1G
Výrobce motoru	VOLKSWAGEN AG
Typ motoru	DKZ
Palivo	BA
Maximální výkon (kW)	140
Zdvihový objem (ccm)	1984
Emisní třída	EURO 6D
Barva karoserie	BÍLÁ
Maximální rychlost (km/h)	214
Maximální hmotnost povolená (kg)	2250
Maximální hmotnost přípustná (kg)	2250

Technický popis - rozšířený	
Počet míst celkem	5
Počet míst k sezení	5
Počet náprav - z toho poháněných	2 / 2
Délka celková (mm)	4486
Šířka celková (mm)	1839
Výška celková (mm)	1644

Technický popis - rozšířený	
Rozvor (mm)	2677
Přípustná/povolená hmotnost náprava 1 (kg)	1160/1160
Přípustná/povolená hmotnost náprava 2 (kg)	1140/1140
Přípustná/povolená hmotnost brzděného přívěsu (kg)	2500/2500
Přípustná/povolená hmotnost nebrzděného přívěsu (kg)	750/750
Přípustná/povolená hmotnost soupravy (kg)	4800/4800
Ráfky náprava 1	7,0JX18 ET43
Pneumatiky náprava 1	235/55 R18 100V
Ráfky náprava 2	7,0JX18 ET43
Pneumatiky náprava 2	235/55 R18 100V
Brzdy provozní	NE
Brzdy parkovací	NE
Hluk stojícího vozidla (db)	0
Při otáčkách (ot/min)	3750
Hluk za jízdy (db)	67
Spotřeba předpis	2018/1832DG
Spotřeba paliva (l/100km)	8,4/6,4/7,1
Emise CO2 (g/km)	161

### 14. Fotky a inzerce

Pokud bylo vozidlo v minulosti inzerováno nebo provedena prohlídka, zobrazíme informace a fotodokumentaci.

Záznam 1/3	Foto
Datum pořízení	04. 10. 2022
Inzerovaný nájezd	44 893 km

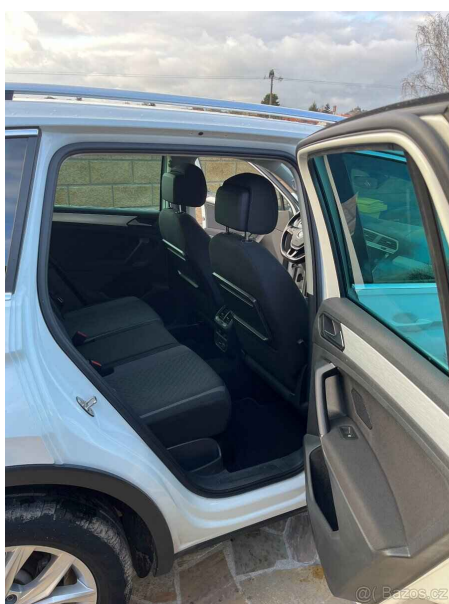
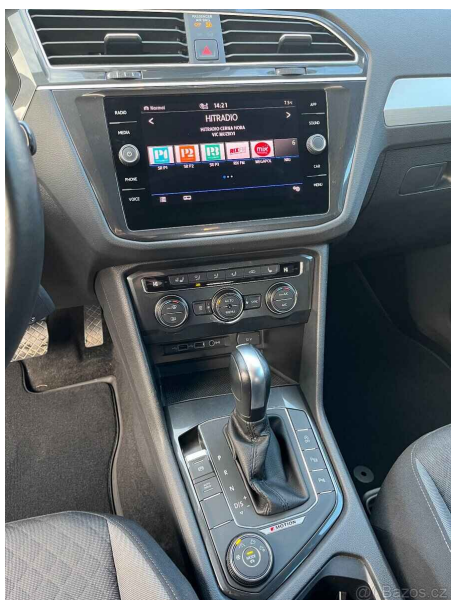




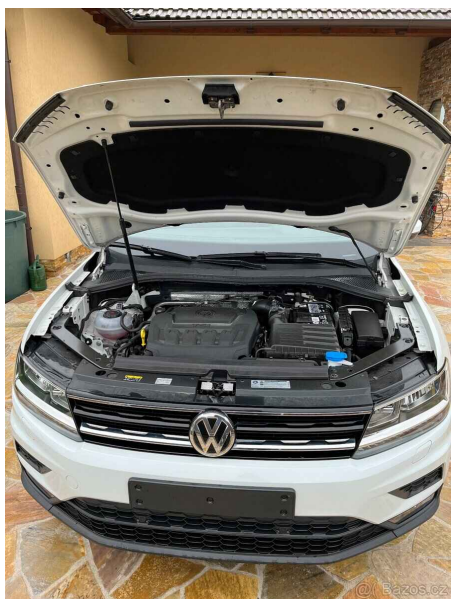
Záznam 2/3	Foto
Datum pořízení	07. 06. 2023
Inzerovaný nájezd	44 900 km



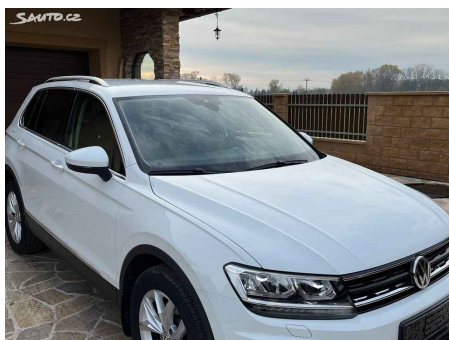


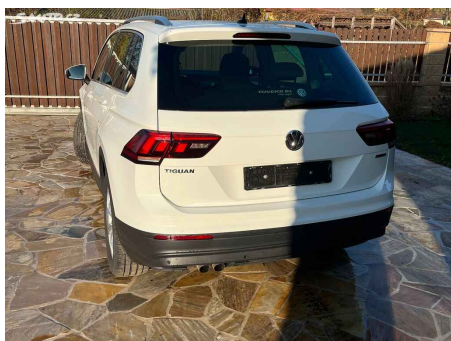






Záznam 3/3	Foto
Datum pořízení	21. 08. 2023
Inzerovaný nájezd	44 950 km





Provozovatel systému AUTOTRACER - Cebia, spol. s r.o., upozorňuje uživatele systému, že uváděné informace byly poskytnuty do systému partnerů provozovatele bez možnosti ověřit jejich správnost. Veškeré informace mají výhradně informativní charakter.

Na výsledek prověření vozidla v systému AUTOTRACER není poskytována záruka.