

Výpis z historie vozidla

Číslo kuponu pro opakovaný vstup:

0146299112

Datum aktivace kuponu:

06. 02. 2024 12:29:40

Platnost do:

07. 03. 2024 12:29:40

Tento výpis byl vytvořen dotazem do systému AUTOTRACER, který provozuje Cebia, spol. s r.o. dle platných Všeobecných podmínek pro používání systému AUTOTRACER. Poskytnuté informace je uživatel oprávněn v celém rozsahu využívat pouze pro vlastní potřebu. Jejich další šíření či upravování bez souhlasu provozovatele je zakázáno.

1. Základní údaje o vozidle

VIN

VSSZZZKMZNR007586





Tovární značka
CUPRADruh vozidla
osobníObjem
1498 ccmModel
FORMENTORPalivo
benzínDatum výroby
10. 08. 2021Typ karoserie
kombiVýkon
110 kWDatum 1. registrace
01. 09. 2021**VAROVÁNÍ: Poškození nalezeno**

2. Kontrola najetých kilometrů

Přehled vývoje stavu tachometru vozidla obsahuje hodnoty získané z dostupných informačních systémů spolupracujících partnerů. Podle vývoje stavu tachometru v čase můžete sami posoudit, zda existuje podezření na manipulaci se stavem tachometru či nikoliv.



3. Přehled historie

Datum	Stav tachometru	Země	Popis
2021	srpen	0 km	Vozidlo vyrobeno
<div> <div> <div>Datum výroby vozidla:</div> <div>10. 08. 2021</div> </div> <div> <div>Stáří vozidla:</div> <div>2 roky 5 měsíců</div> </div> <div> <div>Barva vozidla:</div> <div>Graphene Gray - kód R6</div> </div> <div> <div>Vyrobeno pro trh:</div> <div>Česko</div> </div> <div> <div>Strana řízení:</div> <div>levostranné</div> </div> </div>			
	září	 Česko	Přihlášení vozidla v ČR
<div> <div> <div>Datum přihlášení vozidla:</div> <div>01. 09. 2021</div> </div> <div> <div>Datum 1. registrace uvedené při přihlášení:</div> <div>01. 09. 2021</div> </div> <div> <div>Doba od výroby po 1. přihlášení:</div> <div>Menší než měsíc</div> </div> <div> <div>Přihlášeno jako:</div> <div>Nové</div> </div> <div> <div>Barva vozu při přihlášení:</div> <div>ŠEDÁ</div> </div> </div>			
	září	 Česko	Vystavení technického průkazu
	listopad	4 200 km	Záznam tachometru
2022	leden	4 200 km	Záznam tachometru
	srpen	15 500 km	Záznam tachometru
2023	srpen	25 000 km	Záznam tachometru
	září	 Česko	Poškození
	září	26 500 km	Záznam tachometru
	říjen	26 500 km	 Česko Inzerce vozidla
	listopad	26 500 km	 Česko Inzerce vozidla
2024	leden	26 500 km	 Česko Inzerce vozidla

4. Kontrola poškození

Poškození nalezeno

V databázích poškozených vozů z více než 32 zemí čítající 200 milionů záznamů škodních událostí **byl nalezen** jeden či více záznamů o poškození prověřovaného vozidla.

Jak číst záznamy o poškození

Nalezené poškození nemusí vždy znamenat, že je vozidlo špatné. Jak odlišit drobné oděrky od závažného poškození?

- Výši škody posuzujte podle **typu vozidla a jeho stáří**. Ceny oprav jsou u nových a drahých vozidel výrazně vyšší než u vozidel starších/levnějších.
- Berte v potaz **zemi**, kde k poškození došlo. Ceny oprav jsou v západní Evropě vyšší než ve střední nebo východní Evropě.
- Dle **výše škody** lze poškození rozdělit do čtyř základních kategorií:
 - Do 1 000 EUR – malé škody (např. výměna čelního skla).
 - Od 1 000 EUR do 5 000 EUR – střední škody u starších/levných vozidel, malé škody u mladých/drahých vozidel.
 - Nad 5 000 EUR – větší škody u starších nebo levných vozidel.
 - Nad 10 000 EUR – větší škody u dražších nebo mladých vozidel.
- Máte-li jakékoliv pochybnosti, vyžádejte si od prodávajícího **dokumentaci k poškození** a jeho opravě. Nejlépe také nechte vůz zkontrolovat zkušeným technikem.

Číslo záznamu 1 / 1

Datum	09/2023
Země	ČR
Výše škody	15 250 CZK
Druh události	Kalkulace nákladů na opravu
Poznámka	U vozidla evidujeme kalkulaci poškození vytvořenou pojišťovnou nebo autoservisem, u které neznáme detail (místo poškození). Věnujte prosím pozornost prohlídce vozidla.

5. Servisní záznamy

V databázích servisních úkonů nebyly nalezeny žádné záznamy. Vyžádejte si k vozidlu výpis ze servisní knihy (nejlépe z elektronické servisní knihy). Pravost servisních úkonů lze zkontrolovat přímo v autoservisu, kde byly dle servisní knihy provedeny.

6. Kontrola odcizení

Není evidováno jako odcizené

v aktuálně dostupných databázích

Sdělené údaje mají pouze informativní charakter. Cebia neodpovídá za škody vzniklé v souvislosti s využitím sdělených dat.

Zdroj	Ke dni 06. 02. 2024
 Česko - Policie	NE - není evidováno jako odcizené
 Slovensko - Policie	NE - není evidováno jako odcizené
 Maďarsko - Policie	NE - není evidováno jako odcizené
 Rumunsko - Policie	NE - není evidováno jako odcizené
 Slovinsko - Policie	NE - není evidováno jako odcizené
 Ukrajina - Policie	NE - není evidováno jako odcizené
 Švédsko - Databáze pojišťoven	NE - není evidováno jako odcizené
 EU - Soukromé databáze*	NE - není evidováno jako odcizené

* Soukromé databáze umožňují **zpravidla** komukoliv vložit informace o odcizení.

7. Kontrola taxi

Nebylo provozováno jako taxi v ČR

V dostupných databázích bylo zjištěno, že vozidlo nebylo a v současnosti není provozováno jako vůz taxislužby.

8. Kontrola financování

Financování nenalezeno

Výsledkem dotazu je zjištění, zda vozidlo není předmětem financování (formou leasingu nebo úvěru), zástavy a zápůjčkou u uvedených společností. Data získáváme přímo z informačních systémů jednotlivých společností.

Země	Ke dni: 06. 02. 2024
Česko	NE - není evidováno

Leasingové a úvěrové společnosti	06. 02. 2024
AGRO LEASING	NE
ALD Automotive	NE
BMW_FS	NE
CASH4CAR	NE
COFIDIS	NE
ČSOB Leasing, a.s.	NE
D.S. Leasing, a.s.	NE
ESSOX LEASING	NE
FCE Credit, s.r.o.	NE
GMAC	NE
Home Credit CZ	NE
HoppyGo (carsharing *)	NE
IMPULS-Leasing	NE
Leasing České Spořitelny a.s.	NE
Mercedes-Benz	NE
MONETA Auto	NE
MONETA Leasing	NE
Oberbank Leasing	NE
Raiffeisen Leasing	NE
Toyota FS Czech	NE
UniCredit Leasing	NE
UNILEASING a.s.	NE

Leasingové a úvěrové společnosti	06. 02. 2024
VEXCAR	NE
Vltavín Leas, a.s.	NE
VWFS	NE
ZASTAV TO	NE
Zástavy Aut-Ostrava	NE

9. Seznam výbavy dle výrobce

Podrobná specifikace výbav vozidla poskytnutá jeho výrobcem obsahuje všechny prvky základní i příplatkové výbavy. Kontrolou výbavy lze odhalit úpravy vozy jako např. změnu strany řízení.

Identifikace vozidla	
Vozidlo	CUPRA FORMENTOR(KM7BEX) 1.5 TSI 110 kW
Motor	1 498 ccm; 1,50 L; 110 kW
Palivo	benzín
Spotřeba l/100km	6,3 / 4,9 / 5,4
Převodovka	manuální; 6 převodových stupňů

Standardní vybavení	
Bezpečnost	
ABS	
Automatické spuštění všech blinkerů	
Bezpečnostní pásy na před.sedadlech: s napínači	
Bezpečnostní pásy na zad.sedadlech:, bezpečnostní pásy na zad.sedadlech:, bezpečnostní pásy na zad.sedadlech: 3-bodový typ	
Boční airbagy vpředu a vzadu	
Brzdový asistent BAS	
Dvě výškově nastavitelné opěrky hlavy na předních sedadlech, tři výškově nastavitelné opěrky hlavy na zadních sedadlech	
Elektronické rozdělení brzdové síly EBD	
Hlavové airbagy přední a zadní sedadla	
Indikace nízkého tlaku v pneumatikách	
Isofix příprava	
Kolenní airbag na straně řidiče	
Multikolizní brzdění	
Počet airbagů: 10	
Prostřední airbag vpředu	
Protiprokluzový systém ETC	
Přední airbag na straně řidiče, přední airbag na straně spolujezdce, s vypínáním	
Rekuperace brzdové energie motor	

Standardní vybavení

Signalizace nezapnutých bezp. pasů 5

Systém řízení stability ESP

Systém varování před nehodou: aktivace brzdových světel, monitorování řidiče, asistence brždění, brzdí při nízké rychlosti, 0, systém vyhnutí chodcům, vizuální/akustická výstraha, aktivní nad 130km/h, aktivní nad 50kmh/30mil a aktivní pod 50kmh/30mil

Varování při opuštění jízdního pruhu: aktivace řízení, 210 a 130

Funkčnost

110V zásuvka

12v zásuvka vpředu

4 kotoučové brzdy (včetně 2 chlazených disků)

AM/FM-rádio, RDS, digitální rádio, dotyková obrazovka, barevná obrazovka, 0 a MP3 kompatibilní audio

Asistent rozjezdu do kopce

Automatická karta smart card / smart key včetně bezklíčového systému vstupu a včetně bezklíčového startování

Autonomní řízení semi

Bluetooth s podporou streamingu

Centrální zamykání: card key, včetně elektr. zavírání oken

Dálkové ovládání audia na volantu

Dálkové ovládání víka zavaz. prostoru

Denní svícení

Dynamické řízení

Elektrický posilovač řízení s progresivním účinkem

Elektronická ruční brzda

Elektronický diferenciál se zvýšenou svorností přední

Filtr pevných částic

Hlavní palivová nádrž s objemem (l) 50

Integrace mobilního telefonu Apple CarPlay, Android Auto, MirrorLink, 0, bezdrátové připojení Apple, bezdrátové připojení Android a bezdrátové připojení Mirrorlink

Konzole na podlaze

LED světla: brzdová světla, přední mlhová světla, potkávácí světla, postranní blikáče, denní svícení, zadní světla a dálková světla

Manuální 6-stupňová převodovka řadící páka na podlaze, typ - manuální

Multifunkční displej 10,3, Přístrojový panel 1 a 26,2, multifunkční displej 10,0, dotyková obrazovka, Přístrojová deska 1 a 25,4

Nastavení světel: světelný senzor, automatické přepínání dálk. světel, automatické nastavení výšky, závislé na rychlosti

Standardní vybavení

Omezovač rychlosti

Otáčkoměr

Ovládání aplikací

Palivový systém: přímé vstřikování benzínu

Parkovací senzor vzadu, radar

Počet reproduktorů: 7

Počítač: průměrná rychlost, průměrná spotřeba, okamžitá spotřeba a dojezd na zbývajícím palivu

Přední pérování McPherson se stabilizátorem, pružina, zadní pérování multi-link se stabilizátorem, pružina

Přední zadní elektrické ovládání oken s 2 ovladači

Přední závěsné na straně řidiče, zadní na straně řidiče, na straně spolujezdce a zadní na straně spolujezdce

Připojení externích zařízení: USB, 2 a 0

Připojení k Internetu

Přístrojové ukazatele: TFT displej a nastavitelný

Režimy řízení včetně nastavení motoru a včetně nastavení řízení

Start/Stop

Stěrače: s dešťovým senzorem

Systém hlasového ovládání audio systému, telefonu a klimatizace

Telematika: roční předplatné - 0,00, počet měsíčních poplatků v ceně - 120, Výstraha před kolizí, přes SIM ve vozidle, systém sledování, 0 a asistence při poruše

Tempomat se senzory vzdálenosti

Text na hlas / hlas na text

Venkovní teplota

Vestavěné aplikace

Vyhřívání ostřikovače

Zábavný displej vpředu, 10,0, dotyková obrazovka a 25,4

Komfort

Automatická klimatizace ovládání klimatizace ze zadních sedadel, počet klimatizovaných zón: 3

Oddělené nastavení teploty pro sedadlo spolujezdce, pro zadní sedadla s digitálním displejem

Osvětlené make-up zrcátko ve sluneční cloně řidiče a spolujezdce

Startovací tlačítko

Standardní vybavení

Středová loketní opěrka vpředu

Středová loketní opěrka vzadu

Ventilace: digitální display, pylový filtr, filtr na bázi aktivního uhlí, spalovací a ovládání dotyk obrazovkou

Zatmavená skla vzadu a naboku vzadu

Exteriér

Boční před.světla pro odbočování

Dojezdové rezervní kolo s ocelovým ráfkem

Elektricky nastavitelná vyhřívaná zpětná zrcátka/kamery na straně řidiče, barva tónovaná, ukazatele směru, elektricky nastavitelná vyhřívaná zpětná zrcátka/kamery na straně spolujezdce, barva tónovaná, automaticky sklápění při couvání, ukazatele směru

Pneumatiky: 245 mm šířka pláště, 45 % profil pláště, rychlostní index W, index nosnosti: 96, konvenční typ, průměr: 18 a samoopravovací pneumatiky

Přední a zadní kola: ráfek z lehké slitiny, 18 " průměr, 8,0 " šířka, 45,7 a 20,3

Přední mlhová světla

Přední světlomety: elipsoidní čočka, LED žárovky a LED žárovky (dálková světla)

Sklopná zrcátka

Střešní nosiče: tónovaná

Typ barvy: nemetalická

Zadní dveře - výklopné

Sedadla/potahy sedadel

Počet míst k sezení: 5 v konfiguraci 2+3

Interiér

Čtecí lampičky vpředu a vzadu

Držák pohárků na předním sedadle a na zadním sedadle

Luxusní obložení: hliník a kůže na hlavici řadící páky, hliníkový efekt na středové konzoli, syntetická kůže na dveřích, hliníkový efekt na přístrojové desce a není

Odkládací prostor pod sedadly na straně řidiče a na straně spolujezdce

Pevný kryt zavazadlového prostoru

Potahy sedadel: hlavní materiál - látka a doplňkový materiál - syntetická kůže

System vstupního osvětlení projekce loga

Úchyt na zavazadla

Vyhřívaná přední sedadla: typ - sportovní, počet el. nastavení -, na straně řidiče, na straně spolujezdce, nastavení sklonu opěradla - manuální, nastavení posuvu - manuální, nastavení výšky - manuální a nastavení bederní opěrky - manuální

Výškově nastavitelný multifunkční volant: kožený, nastavitelný v ose, vyhřívaný

Standardní vybavení

Zadní sedadla: pro 3 osoby , sklopné opěradlo 60.40.00, typ - lavice, směr sezení - dopředu, počet el. nastavení - 0, sklápěcí sedák žádný, otvor pro lyže, dálkové sklápění

Zpětné zrcátko s automatickou clonou

Ostatní

Pevné zadní okno , přerušovaný chod stěračů

Volitelná výbava

Pakety

Akční paket Technology

Paket Safe Driving L+

Funkčnost

CUPRA CONNECT Media & Internet na 1 rok +

Parkovací asistent

Zadní parkovací kamera

Kola/Pneumatiky

18" kola z lehkých slitin Sport

Audio/Komunikace/Navigace/Média/Zábava

Connectivity box - bezdrátové indukčné nabíjanie mobilného telefónu

Navigační systém 12"

10. Svolávací akce

Prověřovaného vozu se mohou týkat

Nalezené svolávací akce

SVOLÁVACÍ AKCE je vyhlášována výrobcem vozidla povinně ze zákona vždy, když je ohroženo zdraví, bezpečnost, i životní prostředí. Týkají se zpravidla výrobních závad vozidla, které se projeví až při jeho provozu a výrobce tímto způsobem zajišťuje jejich bezplatnou nápravu. Informace jsou čerpány z webu [Svolávačky.cz](https://svolavacky.cz) s pomocí systému RAPEX.

Uvedené svolávací akce **byly vygenerovány podle modelu, značky a roku výroby** prověřovaného vozidla, **nikoliv dle jeho VIN**. Vždy si proto v detailu akce ověřte, **zda se týkala i prověřovaného vozidla**. Zároveň si ověřte u prodejce vozidla či v autorizovaném autoservisu, zda vozidlo platné svolávací akce podstoupilo.

Svolávací akce

Datum vyhlášení

Detail

Svolávací akce	Datum vyhlášení	Detail
EV/Hybrid / požár	10. 05. 2022	Více info
motor / požár	23. 04. 2022	Více info
bezpečnostní pásy / zranění	03. 10. 2021	Více info

11. Kontrola barvy vozidla

Zkontrolujte, zda se aktuální barva na vozidle shoduje s barvou deklarovanou výrobcem nebo s barvou evidovanou po první registraci v ČR (případně na Slovensku). V případě, že je barva rozdílná, může se jednat o vozidlo přebarvené, ale i havarované či odcizené.

Barva vozidla	
Barva dle výrobce vozidla	Graphene Gray - kód R6
Barva při první registraci v ČR	ŠEDÁ

12. Kontrola zabezpečení vozidla

Výsledkem kontroly je informace, zda Vámi prověřované vozidlo je zabezpečeno formou značení skel a registrováno v Systému OCIS. Pokud ano, sdělíme Vám vyznačený kód a datum registrace.

Informace o provedeném značení skel	06. 02. 2024
Značení skel	NE

13. Údaje z technického průkazu

Údaje z technického průkazu čerpáme od státních institucí a reflektují stav v okamžiku první registrace vozidla v dané zemi.

Země	Databáze
Česko	Státní registr vozidel

Technický popis - základní	
Druh vozidla	OSOBNÍ AUTOMOBIL
Druh vozidla doplnění	AC KOMBI
Datum první registrace vozidla	01.09.2021
Datum první registrace vozidla v ČR	01.09.2021
Tovární značka	CUPRA
Obchodní označení	FORMENTOR
Kategorie vozidla	M1
Výrobce motoru	VOLKSWAGEN AG
Typ motoru	DPC
Palivo	BA
Maximální výkon (kW)	110
Zdvihový objem (ccm)	1498
Emisní třída	EURO 6D
Barva karoserie	ŠEDÁ
Maximální rychlost (km/h)	204
Maximální hmotnost povolená (kg)	1950
Maximální hmotnost přípustná (kg)	1950

Technický popis - rozšířený	
Počet míst celkem	5
Počet míst k sezení	5+
Počet náprav - z toho poháněných	2/1 PŘEDNÍ
Délka celková (mm)	4450
Šířka celková (mm)	1839
Výška celková (mm)	1528

Technický popis - rozšířený	
Rozvor (mm)	2679
Přípustná/povolená hmotnost náprava 1 (kg)	990/990
Přípustná/povolená hmotnost náprava 2 (kg)	1010/1010
Přípustná/povolená hmotnost brzděného přívěsu (kg)	1500/1500
Přípustná/povolená hmotnost nebrzděného přívěsu (kg)	710/710
Přípustná/povolená hmotnost soupravy (kg)	3450/3450
Ráfky náprava 1	8,0JX18 ET40
Pneumatiky náprava 1	245/45 R18 96W
Ráfky náprava 2	8,0JX18 ET40
Pneumatiky náprava 2	245/45 R18 96W
Brzdy provozní	NE
Brzdy parkovací	NE
Hluk stojícího vozidla (db)	76
Při otáčkách (ot/min)	3750
Hluk za jízdy (db)	67
Spotřeba předpis	2018/1832AP
Spotřeba paliva (l/100km)	6,3
Emise CO2 (g/km)	144

14. Fotky a inzerce

Pokud bylo vozidlo v minulosti inzerováno nebo provedena prohlídka, zobrazíme informace a fotodokumentaci.

Záznam 1/5	Foto
Datum pořízení	25. 10. 2023
Inzerovaný nájezd	26 481 km





Záznam 2/5

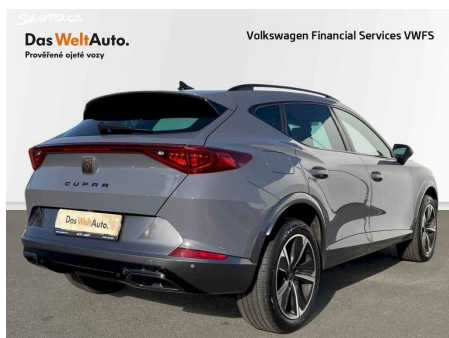
Foto

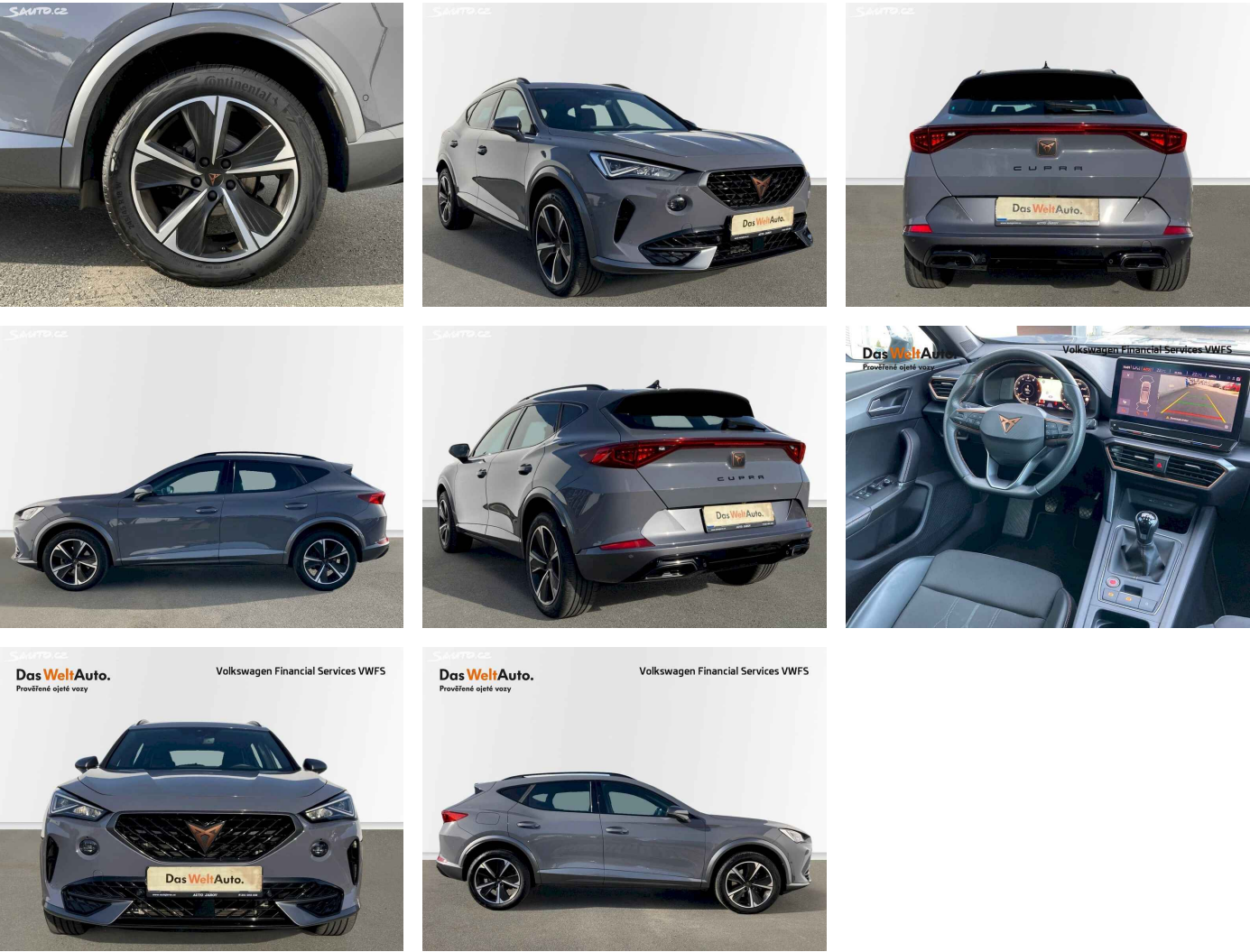
Datum pořízení

25. 10. 2023

Inzerovaný nájezd

26 481 km





Záznam 3/5	Foto
Datum pořízení	15. 11. 2023

Inzerovaný nájezd	26 481 km
-------------------	-----------





Záznam 4/5

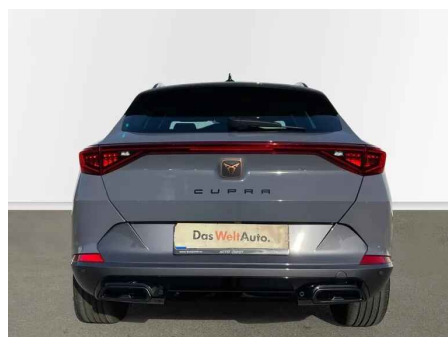
Foto

Datum pořízení

04. 01. 2024

Inzerovaný nájezd

26 481 km





Záznam 5/5

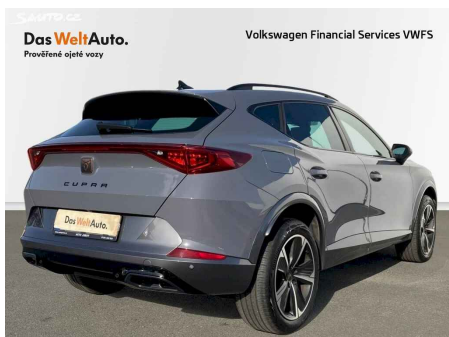
Foto

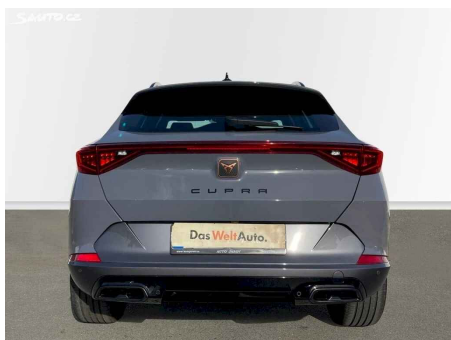
Datum pořízení

05. 01. 2024

Inzerovaný nájezd

26 481 km





Provozovatel systému AUTOTRACER - Cebia, spol. s r.o., upozorňuje uživatele systému, že uváděné informace byly poskytnuty do systému partnery provozovatele bez možnosti ověřit jejich správnost. Veškeré informace mají výhradně informativní charakter.

Na výsledek prověření vozidla v systému AUTOTRACER není poskytována záruka.